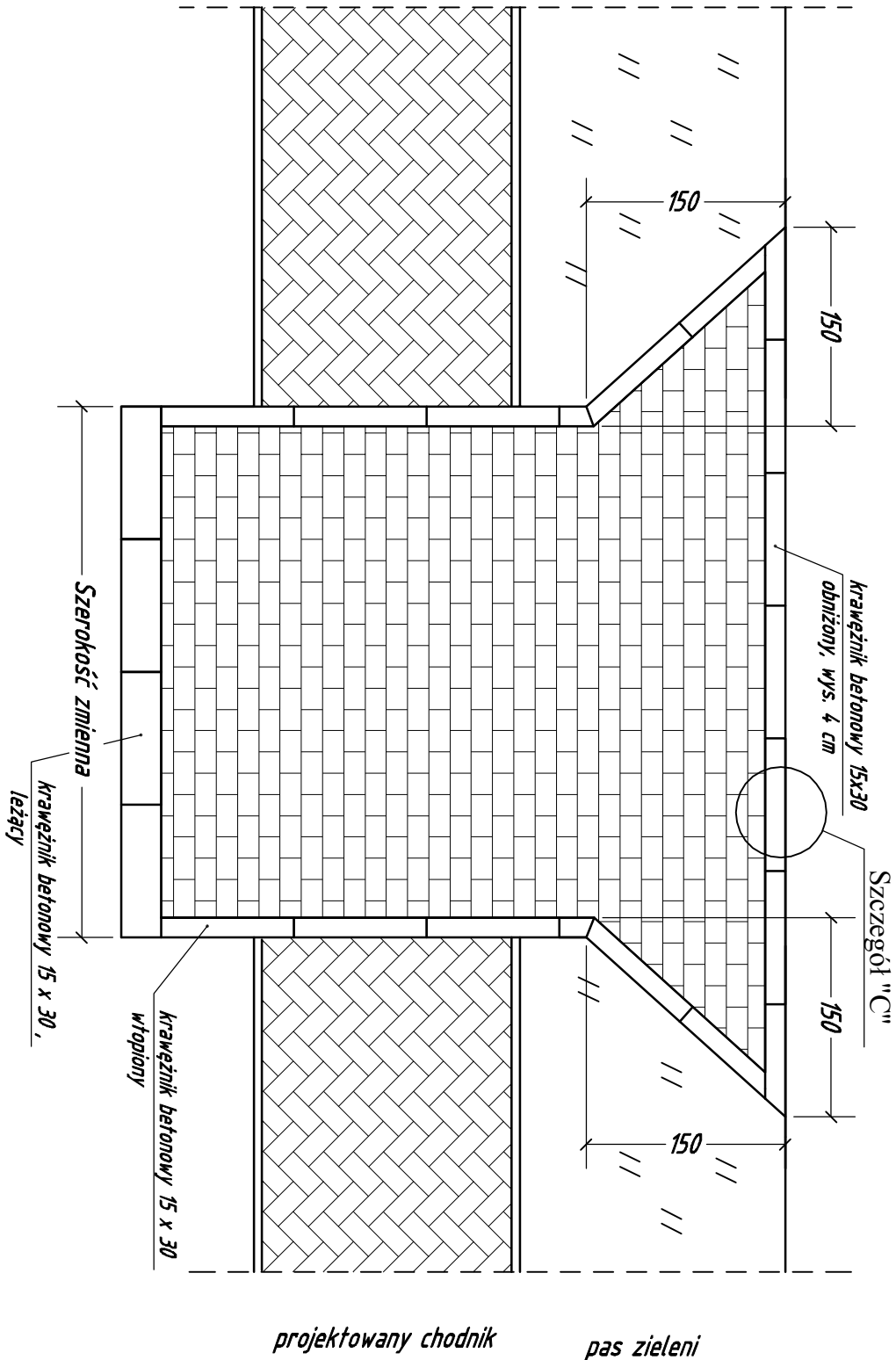


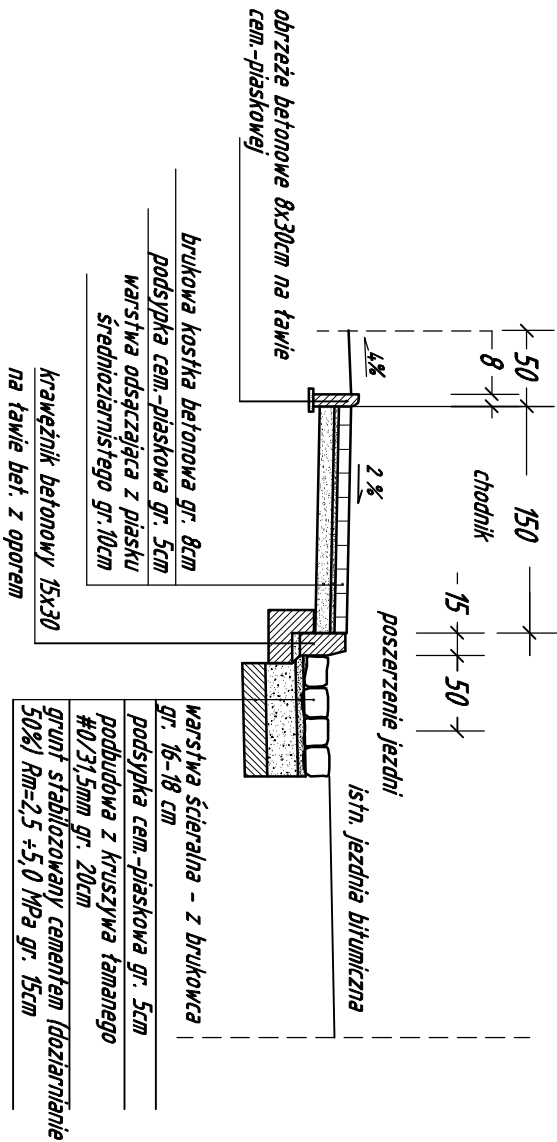
[cm]

## Zjazd bramowy z kostki betonowej

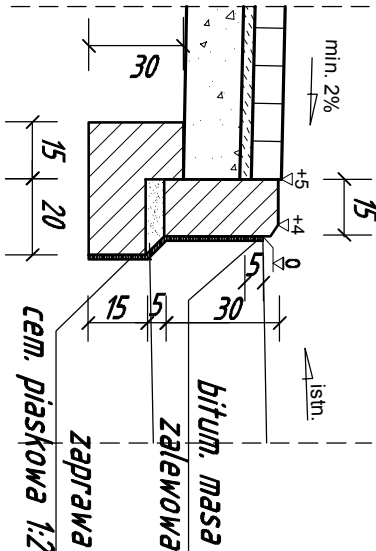


## Przekrój chodnika

oraz projektowanego poszerzenia jezdni

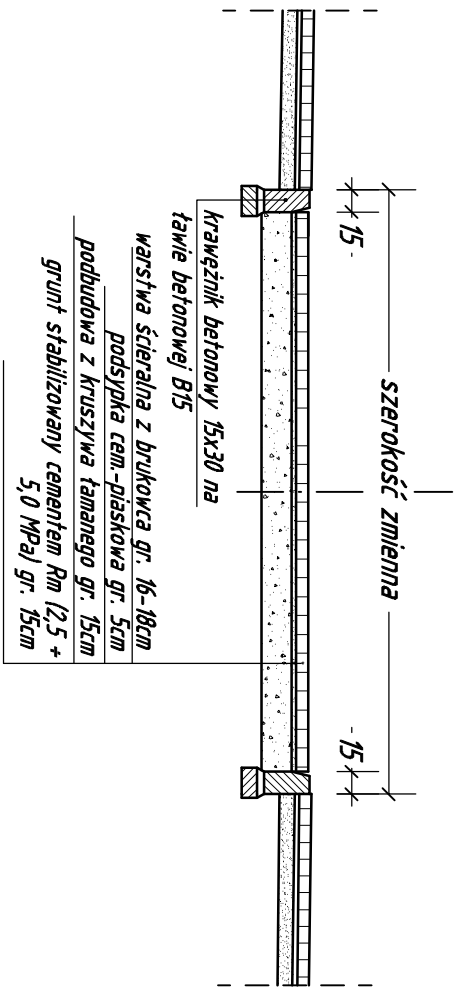


## Szczegół "C" Skala 1:20



Krawężnik betonowy 15x30 na ławie betonowej B15 z oporem, obniżony

## Konstrukcja zjazdu bramowego



ZAKŁAD USŁUG TECHNICZNYCH <b>KOMPLET INWEST</b> Tomasz Granops, ul. Wielka Odrzyńska 18A/5, 70-535 Szczecin			
Obiekt:	Projekt przebudowy chodnika w miejscowości Nawodna		Rys. Nr 2.2
Temat:	Przekroje normalne		Skala 1:50
Branża:	drogowa	Data opracowania: 09.05.2009r.	Podpis
Projektował:	mgr inż. Tomasz Granops	upr.konstr.507/S2/94	
Opracował:	mgr inż. Łukasz Szawaryński		